



WOOD | LINE

SIBU | DESIGN
we decorate.



WL Maple Alpine

2600 x 1000 / NA 19018 / SA 19029

PR+



WL Nutwood Country

2600 x 1000 / NA 19017 / SA 19028

PR+



WL Nutwood

2600 x 1000 / NA 19019 / SA 19030

PR+



WL Wenge Wood

2600 x 1000 / NA 19016 / SA 19027

PR+



WL Maple Alpine/Grey brushed 8L

2600 x 1000 / NA 19096 / SA 19101



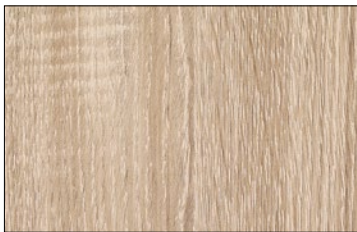
WL Nutwood Country/Grey brushed 8L

2600 x 1000 / NA 19095 / SA 19100



WL Nutwood/Grey brushed 8L

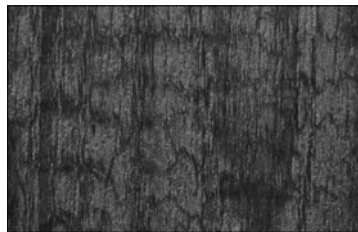
2600 x 1000 / NA 19094 / SA 19099



WL OAK TREE Light

2600 x 1000 / NA 17278 / SA 17279

PR+



WL Carbonized Wood

2600 x 1000 / NA 20157 / SA 20224

PR+



□
WL Carbonized Wood



□
WL Maple Alpine/Grey brushed 8L

PR+ Digital-/Siebdruck möglich. Vor dem Druck ist eine Corona- oder Plasma-Vorbehandlung der Oberfläche durchzuführen. Auf Wunsch vorbehandelt erhältlich. / Digital/screen printing possible. Prior to printing a corona or plasma treatment has to be carried out. By request available in pre-treated version. / Impression numérique / sérigraphie possibles. Avant d'imprimer un traitement Corona ou Plasma doit être réalisé. Nous pouvons réaliser ce traitement sur demande. / Возможна цифровая/трафаретная печать. Перед печатью выполнить обработку поверхности методами Corona или Plasm. / Possibilità di stampa digitale/serigrafica. Prima della stampa è necessario sottoporre la superficie ad un pretrattamento corona o al plasma. Disponibile con pretrattamento, su richiesta. / Impresión digital/serigrafía posible. Antes de la impresión es necesario un pretratamiento corona o con plasma de la superficie. A petición, disponible con tratamiento previo.

NA Nicht klebend / Non-adhesive / Non adhésif / не самоклеящийся / Non adesivo / No adhesivo

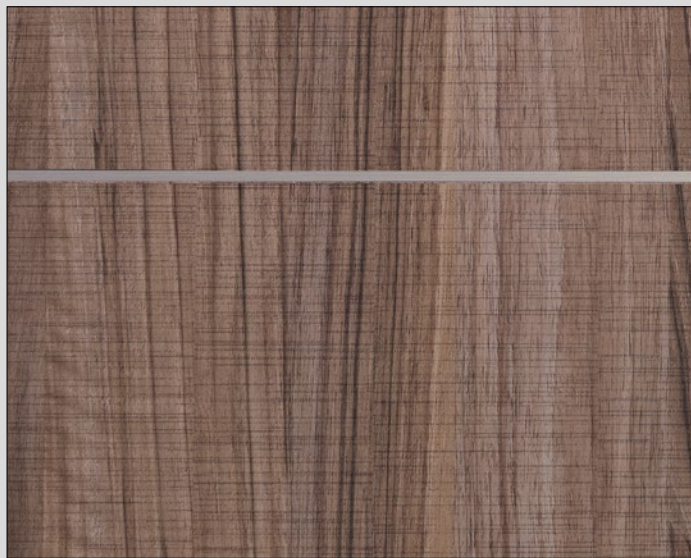
SA Stark klebend / Strongly adhesive / Autocollant / сильно самоклеящийся / Molto adesivo / Adhesivo fuerte.

i Detailliertere Infos dazu finden Sie im OVERVIEW und auf www.sibu.at / More detailed information you will find in our OVERVIEW and on www.sibu.at / Des informations supplémentaires vous trouvez dans notre catalogue OVERVIEW et sur www.sibu.at. / Подробную информацию Вы найдете в OVERVIEW и на www.sibu.at / Per informazioni più dettagliate al riguardo, consultare OVERVIEW e il sito www.sibu.at / Encontrará información detallada al respecto en el catálogo OVERVIEW y en www.sibu.at

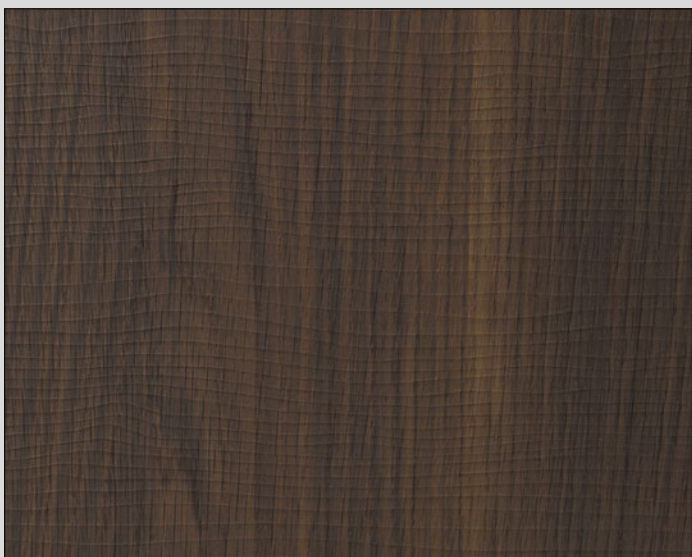
- D** Mit der Produktlinie WOOD-LINE werden trendige Holzfarben mit lebendiger Holzstruktur angeboten. Die Kombination der edlen Holzoptik mit modernen Metall-Lisenen schafft ein besonders stimmiges Designkonzept.
- GB** In the WOOD-LINE, trendy wood colours with a vibrant wood structure are offered. The combination of a fine wood look and modern metal pilaster strips creates a particularly harmonious design concept.
- FR** La ligne de produits WOOD-LINE offre des couleurs de bois tendance avec une structure de bois vivante. La combinaison d'un aspect bois fin avec des lésènes métalliques modernes crée un concept de design particulièrement harmonieux.
- RUS** Линия WOOD-LINE предлагает модные древесные оттенки и живую древесную структуру. Сочетание королевского благородства дерева и современных металлических лизен придает особую гармонию этой дизайнерской концепции.
- I** La linea di prodotti WOOD-LINE propone colori legno di tendenza dalla struttura vivace. L'unione tra il pregiato effetto legno e le moderne strisce in metallo produce un effetto estremamente piacevole.
- ES** Con la línea de productos WOOD-LINE se ofrecen diseños de madera muy actuales con una estructura llena de vida. La combinación de la apariencia de madera noble con líneas de metal modernas consigue un concepto de diseño especialmente armónico y coherente.



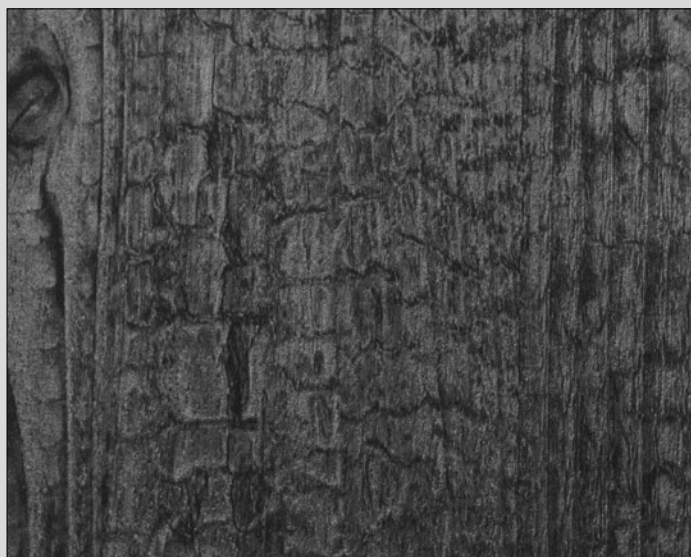
WL Maple Alpine



WL Nutwood Country/Grey brushed 8L



WL Nutwood



WL Carbonized Wood



SIBU | DESIGN
we decorate.

SIBU DESIGN GmbH & CoKG
Jupiterstraße 8 | 4452 Ternberg | Austria | Tel: +43 (0) 7256.6025.0
Fax: +43 (0) 7256.7020 | E-mail: info@sibu.at | www.sibu.at

SIBU | DESIGN_0818_300