



NEWS
UPDATE 1.9

FR

ENCOLLAGE, VERSION POUR PVA

SIBU | DESIGN
we decorate.



ENCOLLAGE POUR COLLES PVA

LES DECORS SIBU DESIGN

Grâce à un traitement spécial du dos des plaques PS de notre gamme, il est possible de coller les références de nos programmes DECO-LINE, ACRYLIC-LINE, SibUGlas, LEATHER-LINE et STRUCTURE-LINE (à quelques exceptions près) avec les colles de type PVA (colle blanche vynilique).

AVANTAGES

Avec ce processus d'encollage, il est possible de couper les panneaux ainsi habillés avec une scie usuelle du commerce et, ensuite, d'habiller les chants des panneaux avec les bandes de chant du commerce en matière plastique, aluminium ou bois.

La colle PVA bloque les effets habituels de dilatation de nos plaques décor en cas de variations de température.

Ainsi on pourra poser plusieurs formats « bord à bord » sans respecter l'habituel jeu de dilatation.

●-----LL Leguan Gold

ENCOLLAGE PAR COLLES PVA

Pour que les plaques décoratives soient adaptées au collage PVA, Elles doivent être, selon l'épaisseur du matériau, prétraitées ou poncées (égrainées) sur le revers ; voir liste.

ENCOLLAGE PAR COLLES :

Ce prétraitement n'est pas réalisé systématiquement, il y a donc lieu de le spécifier expressément sur la commande. Selon le produit, l'opération de pressage doit avoir lieu dans un délai de 2 à 6 mois à partir de la date de la livraison. Chaque plaque ainsi traitée est identifiée par une étiquette précisant que le dos est prétraité. La date indiquée sur l'étiquette donne le départ du délai de 6 mois.

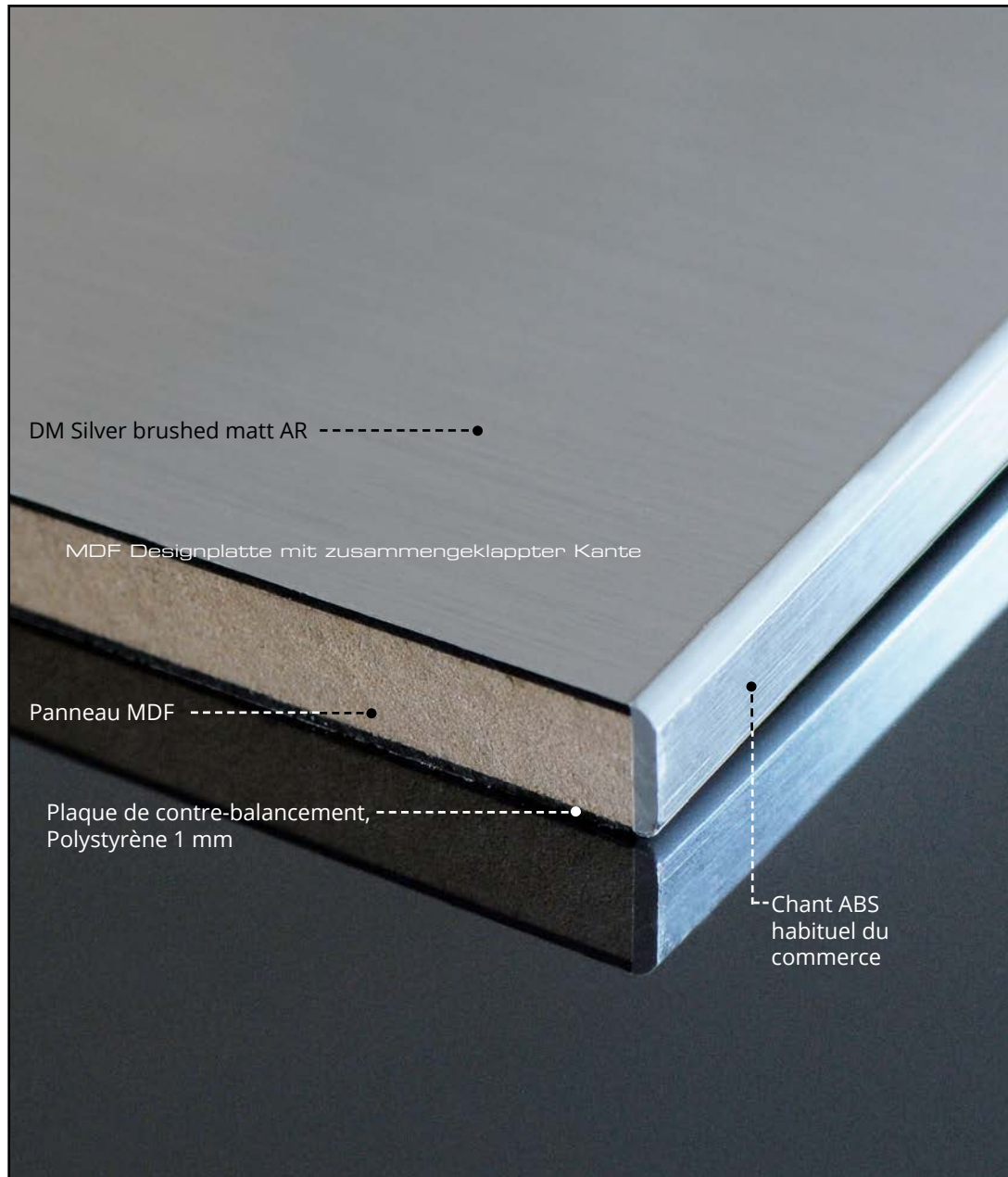
PONCAGE DU REVERS :

Les essais de SIBU DESIGN ont été effectués avec du papier émeri grain 80. Cette procédure doit être effectuée par le client au cas où la plaque n'aurait pas été commandée en version « pré-traitée ».

Pour tout renseignement complémentaire, notre service commercial est à votre disposition.



Position de l'étiquette PVA avec date



Coupe transversale de l'encollage PVA

APPLICATION

Les plaques SIBU ainsi préparées peuvent être appliquées sur des panneaux de particules ou MDF brut à capacité absorbante par utilisation de presses mécaniques.

Application de la colle : Ne travailler qu'avec des panneaux plans !

Poser sur une table propre et de dimension appropriée les plaques SIBU acclimatées, la plaque de contre-balancement et le panneau bois porteur. Ce dernier aura été coupé environ de 10 mm plus grand que les plaques décor. Encoller d'abord les deux plaques décor à satiété à l'aide d'un rouleau encolleur. Positionner ensuite les deux plaques décor sur le panneau porteur en les centrant. Ne pas encoller les panneaux bois, PP ou MDF, ce qui pourrait provoquer des défauts de planéité.

Fonds bois : la plaque porteuse doit absolument être plane et absorbante (ou poreuse), propre et hors poussière !

En règle générale, il est recommandé de nettoyer soigneusement les 2 tôles de presse avant la mise en presse de la plaque. Bien nettoyer les plaques de bois auparavant par balayage ou soufflage. Nos plaques SIBU, elles aussi, devront être propres et exemptes de poussière. Bien contrôler la surface décor pour éviter les éventuels défauts ! Pour cela il est recommandé de porter des gants.

PRESSE

Lors de la mise en presse de nos plaques décor, il est recommandé d'utiliser un parement de mousse caoutchouc de dureté moyenne et d'épaisseur d'environ 5mm entre la face décor et la tôle de la presse. Ainsi on assurera une répartition homogène de la force de pression et on évitera des points de pression parasites, par exemple provoqués par des particules étrangères (copeaux, salissures ...) restées entre la tôle de presse et la face décor. Pour les décors lisses, il est préférable de travailler sans le tapis de mousse. Ce dernier peut rendre la surface irrégulière. Afin d'éviter tout phénomène esthétiquement perturbant, demandez nos plaques décor en épaisseur 2 mm.

ATTENTION ! Pour presser des décors « miroir », il est indispensable d'utiliser une tôle de presse sans aucun défaut et absolument propre !

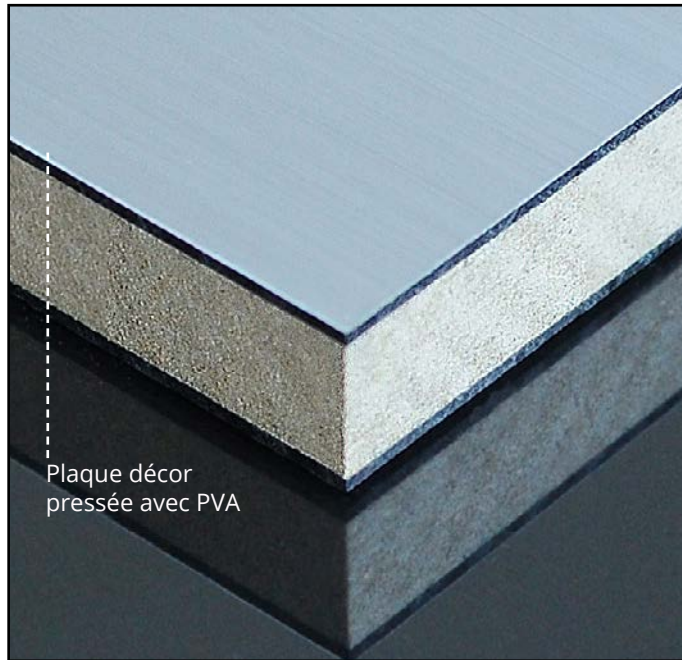
Si le film de protection de la plaque décor présente des plis ou des irrégularités, il est alors recommandé de l'enlever avant la mise en presse. La presse à utiliser devrait être réglée à $0,2 \text{ N} / \text{mm}^2$ (environ $2 \text{ kg} / \text{cm}^2$), avec une température d'environ 45°C et un temps de presse d'environ 15 min. (SIBUGLAS: 30°C , 30min)

Pour la mise en presse sur un panneau de particules brut de 16mm d'épaisseur, nous recommandons d'utiliser, pour le contrebalancement, une plaque de polystyrène d'1mm, ce qui garantit le meilleur résultat selon nos essais. Les produits SL LINEA demandent un PS de contrebalancement d'épaisseur 1,5 mm. Pour SibUGlas AR+ (PMMA 2 mm) nous recommandons un contrebalancement avec la référence PX Balance Sheet PMMA White 2800x1250x2 - (code produit : 20278)

Après le pressage, empiler les plaques pendant environ 16 heures (par ex. de nuit) pour le refroidissement. Recouvrir l'empilage des plaques finies avec un panneau de particules de 19mm au moins afin d'assurer une bonne planéité de la plaque supérieure de la pile.

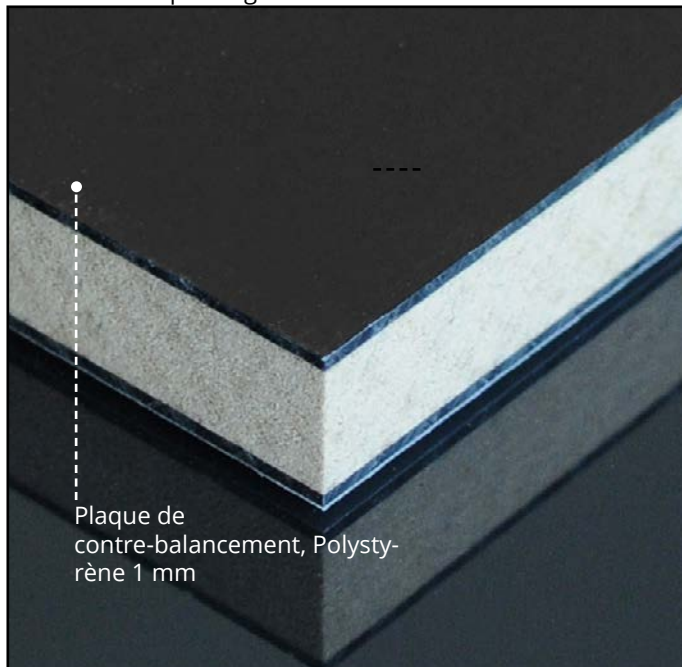
La face décor devrait être au-dessus, c'est-à-dire visible. Ne retirer le film de protection qu'après travail de transformation, il sert aussi de protection durant le transport. Si cependant le film de protection devait avoir été enlevé avant, ne jamais poser de ruban adhésif d'emballage sur la surface décor.

Les panneaux ainsi pressés avec leur face décor peuvent alors être découpés aisément et sans problème à la scie et pourront aussi ensuite recevoir des chants du commerce en matière plastique, aluminium ou bois.



Plaque décor pressée avec PVA

Côté décor du pressage PVA



Plaque de contre-balancement, Polystyrène 1 mm

Côté verso du pressage PVA



Présentoir avec surface encollée PVA.

RECOMMANDATION

Pour l'application de nos plaques à effet miroir comme DM Silver ou que celles à surface « haute brillance », nous recommandons de les commander en épaisseur 2mm. Ce choix garantit le meilleur effet optique. Dans ce cas, le produit de contrebalancement doit aussi avoir une épaisseur identique de 2 mm.

SIBUGLAS

Les produits SibUGlas AR+ peuvent être collés en presse avec colle PVA dans leur version standard, sans traitement préalable. Pour plus d'informations, prière de consulter le document « SibUGlas-Infos Update 1.8 », pages 12-14.

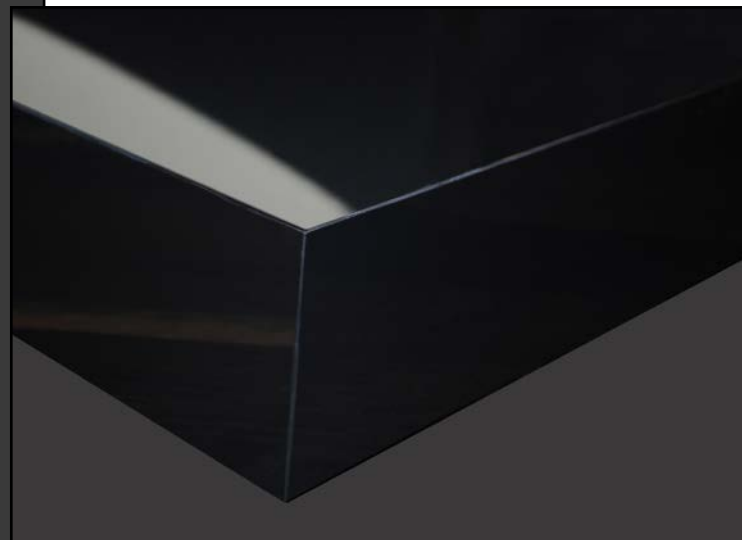


Photo de détail ; DM Magic Black 2mm encollé PVA.

INFORMATIONS RELATIVES AUX COLLES PVA

Informations concernant le temps de séchage de la colle, le temps de mise en presse, de prise de la colle, de la quantité de colle à apposer / m² :

se reporter aux instructions générales du fournisseur de colle.

Les instructions concernant la colle sont généralement indiquées sur l'étiquette de l'emballage des colles.

Informations concernant les colles PVA testées selon DIN ou ÖNORM EN 204 :

Fa. H.B. Fuller Austria GmbH, Kaplanstraße 30, 4600 Wels, Austria,
Tel.: +43/7242-409-0, Fax: +43/7242 409-349 Internet: www.hbfuller.com

RAKOLL Express 50, PVAc adhesive, stress-group: DIN EN 204 - D2

RAKOLL GLX3, PVAc adhesive, stress-group: DIN EN 204 single-component without hardener, D4 with RAKOLL GLX-3-hardener.

Fa. Henkel Central Eastern Europe GmbH, Erdbergstr. 29, 1030 Wien,
Austria Tel.: +43/1-71 1 04-0, Internet: www.henkel-cee.com

LEIFA PV/H standard joiner's adhesive, PVAc D2 adhesive, DIN EN 204 - D2
stress pursuant to EN 204, 30 kg container.

LEIFA PV/H D3 water-resistant, joiner's adhesive, PVAc D3 adhesive, D3 stress
group pursuant to EN 204, 10 kg and 30 kg containers.

Synthesa Chemie GmbH, Dirnbergerstraße 29-31, 4320 Perg, Austria Tel.:
+43/7262/560-0, Fax: +43(0)7262/560-1500,
E-Mail: office@synthesa.at, Internet: www.synthesa.at

Synturit Rapid, PVA D2 adhesive, ÖNORM EN 204 - D2 stress group, 12 kg and 30
kg containers.

Synturit F. PVA D3/D4 adhesive, ÖNORM EN 204 - D3 stress group,
single-component without hardener, D4 with WA 34 hardener. 0,25 kg, 1 kg, 5 kg,
12 kg, 30 kg, 650 kg and 1000 kg containers.

Plaques décoratives prétraitées pour le collage PVA (délai de traitement 6 mois) :

deco-line	DM Magic Black AR DM Magic White AR DM Silver/white DM Silver DM Silver H23 DM Silver AR23 DM Silver MMS DM Gold MMS DM Gold DM Gold 30 DM Gold brushed matt AR DM Anthracite DM Brown DM Bronze DM Champagne DM Brass DM Rose DM Iceblue DM Skyblue	DM Copper DM Fashion Red DM Galaxy Silver DM Fashion Grey DM Silver brushed DM HGS DM Champagne brushed DM Titan brushed DM Copper brushed DM Brass brushed matt AR DM Smoke PF met DM Silver PF met DM MONSOON Vintage Brown DM Vintage Silver DM Vintage Copper DM LUXURY Bronze DM LUXURY Gold DM LUXURY Silver DM Hollywood	DM Aqua DM LUXURY Holografico DM Classy Black AR DM Classy Bronze AR DM Classy Copper AR DM Classy Gold AR DM Classy Silver AR DM Iron Age AR DM Silent Gold AR DM CEMENT Dark DM CEMENT Light DM MARBLE White DM Travertin DM Magic White matt AR DM Magic Black matt AR DM OXIDIZED Copper AR DM OXIDIZED Silver AR DM OXIDIZED Nickel AR DM OXIDIZED Platin AR	DM OXIDIZED Titan AR DM OXIDIZED Autumn AR DM METALLIC USED Titan AR DM METALLIC USED Silver AR DM METALLIC USED Bronze AR DM METALLIC USED Sand AR DM METALLIC USED Steel AR DM METALLIC USED Ivory AR DM METALLIC USED Champagne AR DM SLIGHTLY USED Copper AR DM SLIGHTLY USED Bronze AR DM SLIGHTLY USED Gold AR DM SLIGHTLY USED Titan AR DM REFINED Metal Silver AR DM REFINED Metal Titan AR
wood-line	WL Wenge Wood WL Nutwood	WL Nutwood Country WL Maple Alpine	WL Carbonized Wood	
structure-line	SL SQUARE 3 HGS SL CROCO Silver PF met/Silver SL LAVA Copper	SL IMPACT Vintage Silver SL IMPACT Antique Bronze SL RACE Vintage Silver/Bronze	SL RACE Vintage Copper/Silver SL CRASHED Mirror Silver SL CRASHED Old Platin	
leather-line	LL LEGUAN Silver LL LEGUAN Gold LL LEGUAN Copper LL LEGUAN Nero	LL LEGUAN Bianco LL LEGUAN Silk LL PELO Marabu LL PEARL RAY Gold		
acrylic-line	AC MOTION ONE White AC MOTION ONE Black	AC MOTION TWO White AC MOTION TWO Black		

Plaques décoratives devant être poncées sur le revers pour le collage PVA :

leather-line / structure-line	LL COLLAGE Oro SL CROCO Smoke PF met/Silver
----------------------------------	--

Plaques décoratives prétraitées pour le collage PVA (délai de traitement 2 mois) :

leather-line	LL FLORAL White LL FLORAL Black/Silver matt LL FLORAL White/Silver matt LL FLORAL White/ Gold matt LL FLORAL Vintage Silver/Silver	LL PERSIAN Gold LL PERSIAN Metallic LL Charcoal Dark LL Charcoal Light LL Dove Tale	LL London Clay LL Stony Ground LL CORD Stony Ground LL CORD Dove Tale LL CORD Charcoal Light
--------------	--	---	--

Plaques décor qui peuvent être encollées PVA sans préparation spéciale préalable :

SibuGlas	Tous les produits des gammes SibuGlas AR+ sont aptes à être encollés PVA.
----------	---

Plaques décor qui ne peuvent PAS être encollées PVA:

leather-line / translucent-line / deco-line / punch-line / punch-line 3D	LL ROMBO 40 Bianco matt LL ROMBO 40 Creme LL ROMBO 40 Nero matt LL ROMBO 85 Bianco matt LL ROMBO 85 Creme LL ROMBO 85 Mocca matt LL ROMBO 85 Nero matt LL QUADRO Bianco matt LL QUADRO Creme	LL QUADRO Nero matt LL QUADRO Luxury Bronze CR CRISTAL ROMBO 85 Bianco matt/Silver TL LINEA 104x62 Old Platin TL LINEA 104x62 Silent Gold PL 3D ROSES Pearl White PF/Gold PL 3D ROSES Silver PF met/Silver PL 3D Q 10-40-40 Silver PF met/Silver PL 3D Q 10-40-40 Smoke PF met touch1/Silver matt	PL 3D Q 5-15-15 Black touch 1/Silver PL 3D Q-10-30 Old Platin/Silver PL 3D H-10-30 Pearl White PF/Gold PL Q 5-15-15 Silver PF met
---	--	---	--

Toutes références du groupe de produits MS.

Au cas où les plaques ne seraient pas pressées dans la période recommandée, il y a lieu de vérifier le degré de tension de leur face arrière, éventuellement si nécessaire un nouveau traitement de surface arrière est alors vivement conseillé.

SIBU | DESIGN
we decorate.

SIBU DESIGN GmbH & CoKG
Jupiterstraße 8 - 4452 Ternberg - Austria - Tel.: +43 (0) 7256.6025.0
Fax: +43 (0) 7256.7020 - E-mail: info@sibu.at - www.sibu.at

NEWS|UPDATE_0319