



NEWS
UPDATE 1.9

D

PVA VERKLEBUNG

SIBU | DESIGN
we decorate.



PVA VERKLEBUNG

von SIBU DESIGN Platten

Nicht klebende Designplatten aus unserem DECO-LINE, ACRYLIC-LINE, SIBUGLAS, LEATHER-LINE und STRUCTURE-LINE Programm (bis auf wenige Ausnahmen - siehe Produktaufstellung) sind nach Vorbehandlung zur Verarbeitung mit handelsüblichen PVA-Leimen (Weißleimen) verklebbar.

VORTEILE

Durch diese Verarbeitungsvariante können handelsübliche Kanten aus Kunststoff, Aluminium oder Holz montiert werden!

Die PVA Verleimung verhindert die übliche Ausdehnung unserer Designplatten durch Wärmeeinwirkung!

Dadurch lassen sich die Designplatten problemlos für Stoß-an-Stoß Anwendungen verarbeiten.



Positionierung des PVA Etiketts mit Datumfeld

PVA VORBEHANDLUNG

Damit sich Designplatten zur PVA Verklebung eignen, müssen sie je nach Materialstärke an der Rückseite entweder durch einen zusätzlichen Produktionsvorgang vorbehandelt oder angeschliffen, sprich aufgeraut werden. Siehe Auflistung!

VORBEHANDLUNG:

Da dieser Vorgang nicht serienmäßig durchgeführt wird, ist die PVA Vorbehandlung bei der Bestellung zwingend anzugeben.

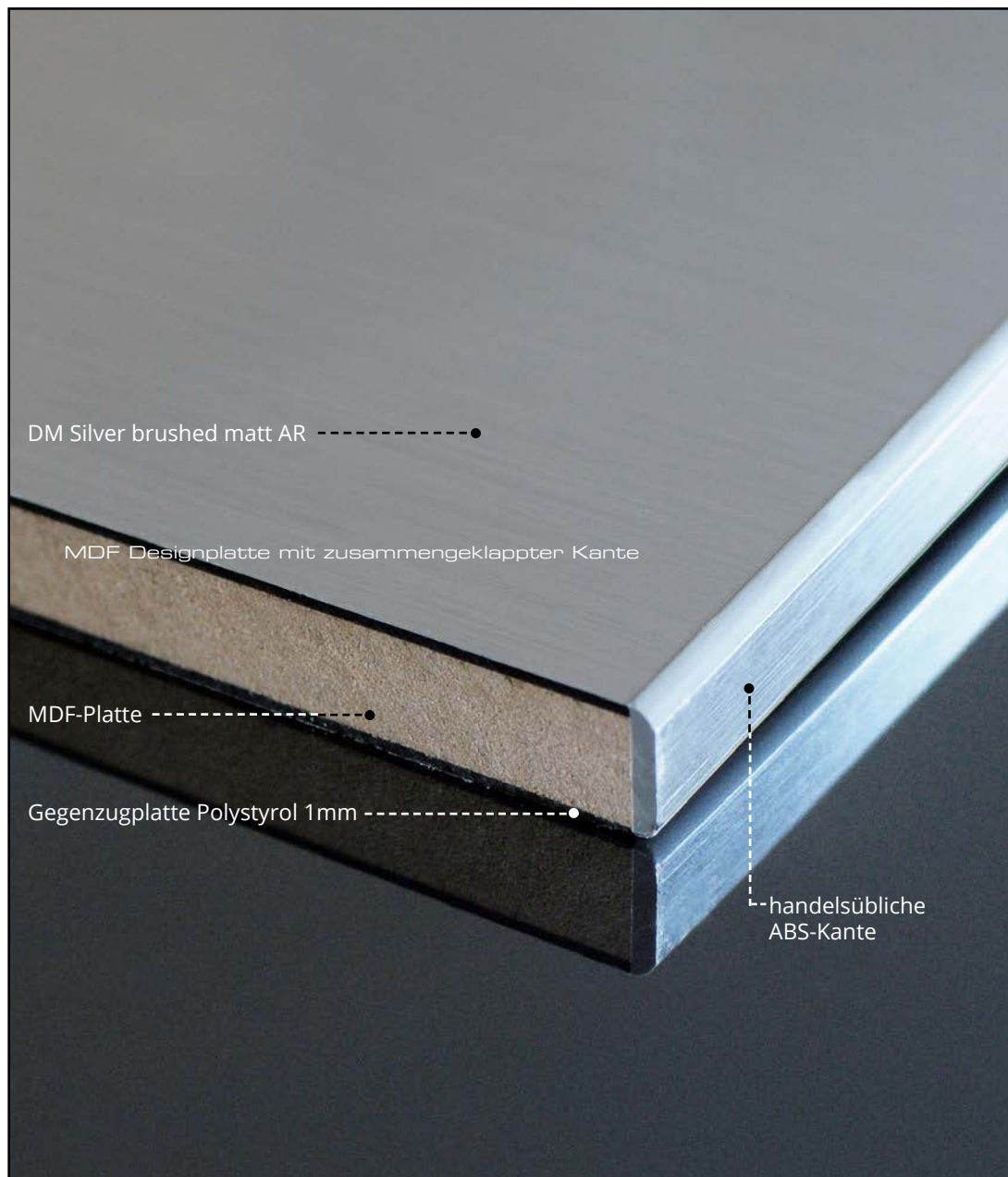
Die Verpressung muss je nach Produkt innerhalb von 2 bzw. 6 Monaten ab Lieferdatum stattfinden.

Jede Designplatte ist mit einem Etikett versehen, welches die Eignung zur PVA Verleimung kennzeichnet. Das Datumfeld gibt den Beginn der Verarbeitungszeit an.

ANSCHLIFF DER RÜCKSEITE:

Die SIBU DESIGN Versuche wurden mit einem Schleifpapier der Körnung 80 durchgeführt. Dieser Vorgang ist vom Kunden durchzuführen.

Bei Fragen wenden Sie sich bitte an unser Verkaufsteam!



Querschnitt der PVA Verklebung

VERARBEITUNG

Die beiden Pressplatten sind vor Arbeitsbeginn gut zu säubern. Das Holzplatten-Material ist sauber abzukehren bzw. abzublasen.

Auch die Rückseite der Designplatten muss vor der Verpressung sauber und staubfrei sein, deshalb wird empfohlen, während der Verarbeitung Handschuhe zu tragen, um die Rückseite nicht zu beeinträchtigen.

Führen Sie vor der Verpressung eine Oberflächenkontrolle auf etwaige Beschädigungen durch!

Vorbehandelte SIBU Designplatten können mittels Plattenpressen auf glatten, saugenden Holzwerkstoffen (Rohspan, MDF) verpresst werden.

LEIMAUFTRAG

Nur plane Holzträgerplatten verarbeiten!
Aklimatisierte SIBU Dekorplatte, Gegenzugplatte und Holzträgerplatte auf einen geraden, sauberen und ausreichend großen Arbeitstisch nebeneinander auflegen. Die Holzträgerplatte wird um ca. 10 mm größer zugeschnitten als die SIBU Dekorplatten.
Zuerst beide SIBU Dekorplatten mit PVA-Leim mittels Leim-Roller satt einleimen. Anschließend positioniert man möglichst zeitnah beide SIBU Dekorplatten mittig auf die Holzträgerplatte. Kein direkter Leimauftrag auf der Holzträgerplatte – dies kann die Planlage negativ beeinflussen.

SIBUGLAS

Der Verbrauch an PVA-Weißleim ist aufgrund der stark saugenden SIBUGLAS Rückseite höher. Der Leimverbrauch beträgt ca. 200 – 300 g/m². Die Kunstfaser soll kurz vor der Verklebung einen nassen Kleberglanz aufweisen.

VERPRESSUNG

Beim Verpressen der Designplatten ist eine mittelharte Moosgummi-Matte mit ca. 5 mm Stärke zwischen Pressplatte und der Platten-Dekorseite einzulegen. Damit erzielt man eine gleichmäßige Druckverteilung und vermeidet gleichzeitig ungewollte Druckstellen durch Schmutzpartikel zwischen Pressplatte und der Designplatte. Bei glatten Designplatten ist es besser, ohne Moosgummi zu verpressen. Der Moosgummi könnte die Oberfläche zu unruhig erscheinen lassen. Um hierbei leichter eine glatte Oberfläche zu erhalten, fragen Sie uns nach 2 mm dicken Dekorplatten.

ACHTUNG: Beim Verpressen von Spiegel- oder Hochglanzprodukten ist eine absolut unbeschädigte, saubere Pressplatte erforderlich.

Sollte die Designplatte aufgrund von Transport- oder Lagerbedingungen keine faltenfreie Schutzfolie mehr aufweisen, muss diese vor dem Pressvorgang entfernt werden. Die Presskraft sollte bei 2 kg/cm^2 ($0,2 \text{ N/mm}^2$), die Temperatur ca. 45°C und die Presszeit ca. 15 Minuten betragen (SIBUGLAS: 30°C , 30min).

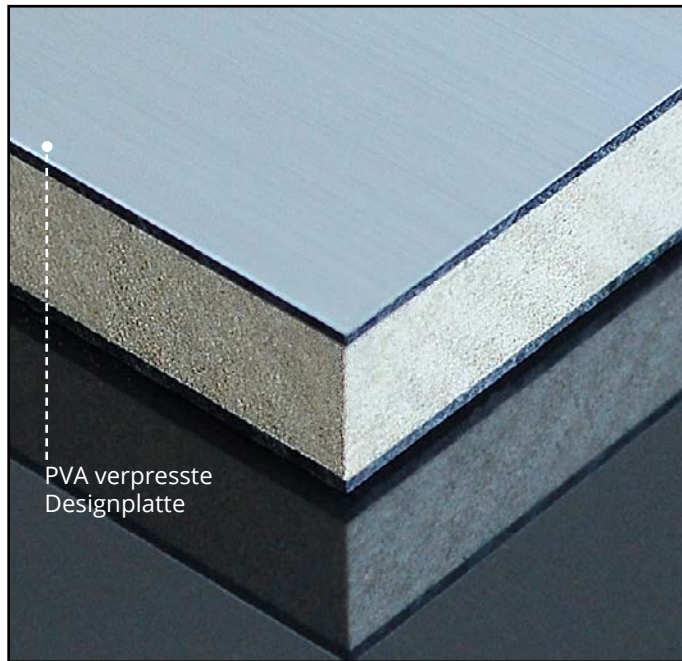
Bei der Verpressung auf einer Rohspanplatte mit 16 mm Stärke erzielen wir mit einer 1,0 mm Polystyrol Gegenzugplatte die besten Ergebnisse. SL LINEA Produkte erfordern einen PS-Gegenzug in der Stärke von 1,5 mm.

PX Balance Sheet PMMA White 2800x1250x2 (Artikelnummer: 20278) - ist für unsere SG AR+ Artikel als Gegenzugplatte gut geeignet.

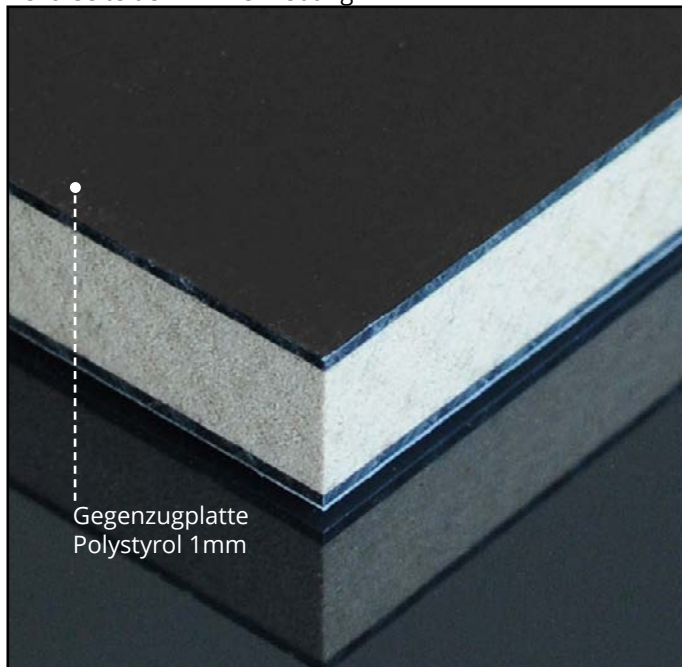
Lassen Sie die Platten nach dem Pressvorgang im Stapel über Nacht (ca. 16 Stunden) abkühlen. Damit sich auch die oberste Platte plan auslegen kann, ist der Stapel mit einer 19 mm Spanplatte abzudecken.

Die Dekorseite sollte oben liegend, also sichtbar sein. Die Schutzfolie erst nach Fertigstellung des Werkstückes abziehen, sie dient auch als Transportschutz. Sollte die Schutzfolie schon vorher entfernt werden, Verpackungsklebebänder nie direkt auf die Dekoroberfläche kleben!

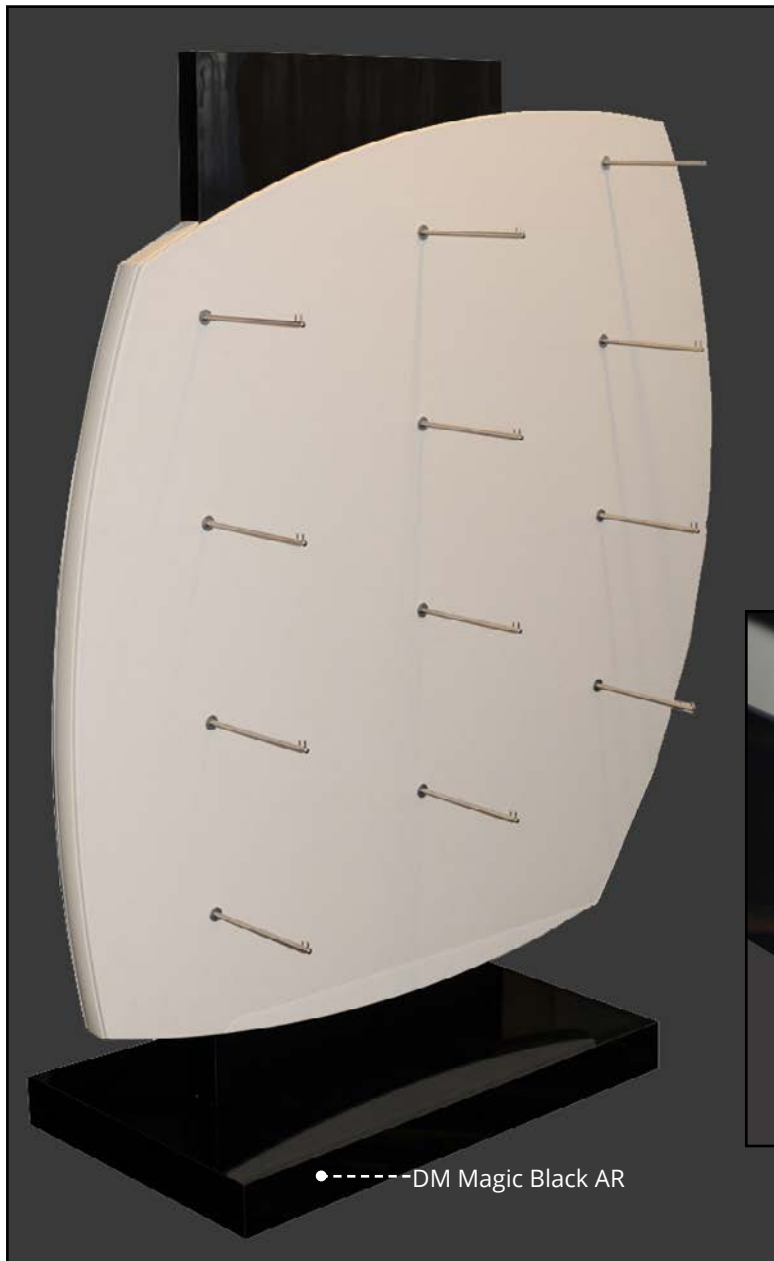
Die fertig verpressten Designplatten können dann problemlos mit einer Säge zugeschnitten werden und anschließend mit handelsüblichen Kanten aus Kunststoff, Aluminium oder Holz versehen werden.



Dekorseite der PVA Verklebung



Rückseite der PVA Verklebung



●-----DM Magic Black AR

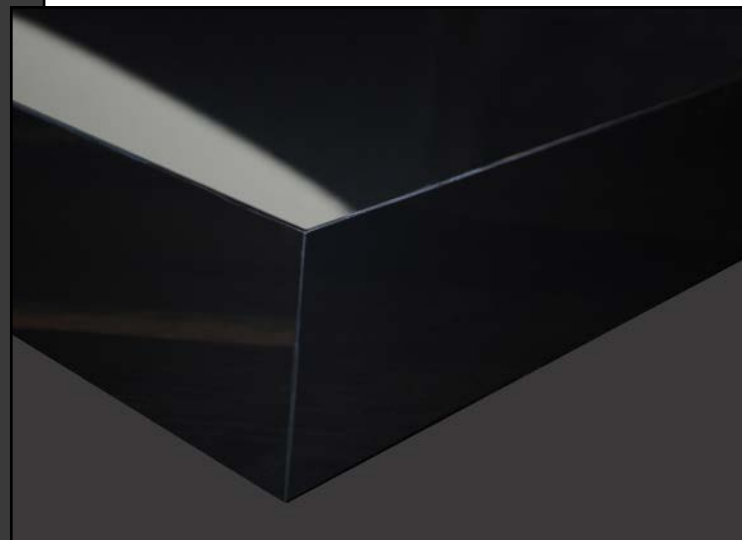
Warenträger mit PVA verleimter Oberfläche

EMPFEHLUNG

Bei der PVA Verklebung von Designplatten in Spiegeloptik (DM Silver, DM Gold, DM Anthracite, usw.) sowie unseren Hochglanzoberflächen (DM Magic Black, DM Magic White) empfehlen wir, diese in einer Materialstärke von 2 mm zu verarbeiten. Dadurch wird eine bessere Oberflächenoptik erzielt. Beim Einsatz von 2mm starken Spiegel- sowie Hochglanzprodukten muss auch die Stärke des PS-Gegenzuges auf 2,0 mm erhöht werden.

SIBUGLAS

SibuGlas AR+ Produkte können ohne PVA-Vorbehandlung verklebt werden.
Nähere Informationen siehe SibuGlas-Infos Update 1.8 Seite 12-14.



Detailaufnahme: DM Magic Black AR 2mm
PVA verleimt

KLEBSTOFF INFO

Informationen betreffend Nassklebezeit, Topfzeit, Klebstoff-Aushärtezeit, Auftragsmenge / Verbrauch entnehmen Sie bitte aus den jeweiligen Klebstoff-Datenblättern. Die am Klebstoff-Gebinde notierten Hinweise sind ergänzend zu beachten.

Angaben zu den nach DIN bzw. ÖNORM EN 204 getesteten Weißleimen:

Fa. H.B. Fuller Austria GmbH, Kaplanstraße 30, 4600 Wels, Austria,
Tel.: +43/7242-409-0, Fax: +43/7242 409-349 Internet: www.hbfuller.com

D2 Info: RAKOLL Express 50, PVAc Leim, Beanspruchungsgruppe: DIN EN 204 - D2

D3/D4 Info: RAKOLL GLX3, PVAc Leim, Beanspruchungsgruppe: DIN EN 204
einkomponentig ohne Härter, D4 mit RAKOLL GLX-3-Härter.

Fa. Henkel Central Eastern Europe GmbH, Erdbergstr. 29, 1030 Wien,
Austria Tel.: +43/1-711 04-0, Internet: www.henkel-cee.com

D2 Info: LEIFA PV/H Tischler Leim Standard, PVAc Leim, Beanspruchungsgruppe: D2
nach EN 204, Gebindegrößen: 30 kg

D3 Info: LEIFA PV/H Tischler Leim D3 wasserfest, PVAc Leim,
Beanspruchungsgr.: D3 nach EN204; Gebindegrößen: 10 kg und 30 kg

Synthesa Chemie GmbH, Dirnbergerstraße 29-31, 4320 Perg, Austria Tel.:
+43/7262/560-0, Fax: +43(0)7262/560-1500,
E-Mail: office@synthesa.at, Internet: www.synthesa.at

D2 Info: Synturit Rapid, PVA Leim, Beanspruchungsgruppe: ÖNORM EN 204 - D2;
Gebindegrößen: 12 kg und 30 kg.

D3/D4 Info: Synturit F, PVA Leim, Beanspruchungsgruppe: ÖNORM EN 204 - D3
einkomponentig ohne Härter, D4 mit Härter WA 34.
Gebindegrößen: 0,25 kg, 1 kg, 5 kg, 12 kg, 30 kg, 650 kg und 1000 kg.

Designplatten, welche zur PVA-Verklebung vorbehandelt werden (Verarbeitungszeit 6 Monate):

deco-line	DM Magic Black AR DM Magic White AR DM Silver/white DM Silver DM Silver H23 DM Silver AR23 DM Silver MMS DM Gold MMS DM Gold DM Gold 30 DM Gold brushed matt AR DM Anthracite DM Brown DM Bronze DM Champagne DM Brass DM Rose DM Iceblue DM Skyblue	DM Copper DM Fashion Red DM Galaxy Silver DM Fashion Grey DM Silver brushed DM HGS DM Champagne brushed DM Titan brushed DM Copper brushed DM Brass brushed matt AR DM Smoke PF met DM Silver PF met DM MONSOON Vintage Brown DM Vintage Silver DM Vintage Copper DM LUXURY Bronze DM LUXURY Gold DM LUXURY Silver DM Hollywood	DM Aqua DM LUXURY Holografico DM Classy Black AR DM Classy Bronze AR DM Classy Copper AR DM Classy Gold AR DM Classy Silver AR DM Iron Age AR DM Silent Gold AR DM CEMENT Dark DM CEMENT Light DM MARBLE White DM Travertin DM Magic White matt AR DM Magic Black matt AR DM OXIDIZED Copper AR DM OXIDIZED Silver AR DM OXIDIZED Nickel AR DM OXIDIZED Platin AR	DM OXIDIZED Titan AR DM OXIDIZED Autumn AR DM METALLIC USED Titan AR DM METALLIC USED Silver AR DM METALLIC USED Bronze AR DM METALLIC USED Sand AR DM METALLIC USED Steel AR DM METALLIC USED Ivory AR DM METALLIC USED Champagne AR DM SLIGHTLY USED Copper AR DM SLIGHTLY USED Bronze AR DM SLIGHTLY USED Gold AR DM SLIGHTLY USED Titan AR DM REFINED Metal Silver AR DM REFINED Metal Titan AR
wood-line	WL Wenge Wood WL Nutwood	WL Nutwood Country WL Maple Alpine	WL Carbonized Wood	
structure-line	SL SQUARE 3 HGS SL CROCO Silver PF met/Silver SL LAVA Copper	SL IMPACT Vintage Silver SL IMPACT Antique Bronze SL RACE Vintage Silver/Bronze	SL RACE Vintage Copper/Silver SL CRASHED Mirror Silver SL CRASHED Old Platin	
leather-line	LL LEGUAN Silver LL LEGUAN Gold LL LEGUAN Copper LL LEGUAN Nero	LL LEGUAN Bianco LL LEGUAN Silk LL PELO Marabu LL PEARL RAY Gold		
acrylic-line	AC MOTION ONE White AC MOTION ONE Black	AC MOTION TWO White AC MOTION TWO Black		

Designplatten, welche zur PVA-Verklebung rückseitig angeschliffen werden müssen:

leather-line / structure-line	LL COLLAGE Oro SL CROCO Smoke PF met/Silver
----------------------------------	--

Designplatten, welche zur PVA-Verklebung vorbehandelt werden (Verarbeitungszeit 2 Monate):

leather-line	LL FLORAL White LL FLORAL Black/Silver matt LL FLORAL White/Silver matt LL FLORAL White/ Gold matt LL FLORAL Vintage Silver/Silver	LL PERSIAN Gold LL PERSIAN Metallic LL Charcoal Dark LL Charcoal Light LL Dove Tale	LL London Clay LL Stony Ground LL CORD Stony Ground LL CORD Dove Tale LL CORD Charcoal Light
--------------	--	---	--

Designplatten, welche ohne PVA-Vorbehandlung verklebt werden können:

SibuGlas	alle Designs aus dem SibuGlas AR+ Programm sind für die PVA Verklebung geeignet.
----------	--

Designplatten, welche nicht PVA-verklebt werden können:

leather-line / translucent-line / deco-line / punch-line / punch-line 3D	LL ROMBO 40 Bianco matt LL ROMBO 40 Creme LL ROMBO 40 Nero matt LL ROMBO 85 Bianco matt LL ROMBO 85 Creme LL ROMBO 85 Mocca matt LL ROMBO 85 Nero matt LL QUADRO Bianco matt LL QUADRO Creme	LL QUADRO Nero matt LL QUADRO Luxury Bronze CR CRISTAL ROMBO 85 Bianco matt/Silver TL LINEA 104x62 Old Platin TL LINEA 104x62 Silent Gold PL 3D ROSES Pearl White PF/Gold PL 3D ROSES Silver PF met/Silver PL 3D Q 10-40-40 Silver PF met/Silver PL 3D Q 10-40-40 Smoke PF met touch1/Silver matt	PL 3D Q 5-15-15 Black touch 1/Silver PL 3D Q-10-30 Old Platin/Silver PL 3D H-10-30 Pearl White PF/Gold PL Q 5-15-15 Silver PF met
---	--	---	--

Alle Artikel aus der MS-Produktgruppe

Werden die Designplatten nicht innerhalb der angegebenen Verarbeitungszeit verpresst, ist eine Überprüfung der rückseitigen Oberflächenspannung sowie gegebenenfalls eine nachträgliche rückseitige Oberflächenbehandlung empfohlen.

SIBU | DESIGN
we decorate.

SIBU DESIGN GmbH & CoKG
Jupiterstraße 8 - 4452 Ternberg - Austria - Tel.: +43 (0) 7256.6025.0
Fax: +43 (0) 7256.7020 - E-mail: info@sibu.at - www.sibu.at

NEWS|UPDATE_0319